

Baureihe/Series/Série

Ausführung **Magnetkupplungspumpe
Blockbauweise**

RMI-B

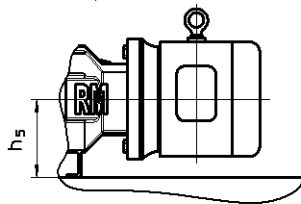
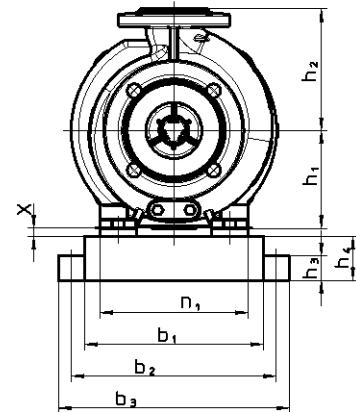
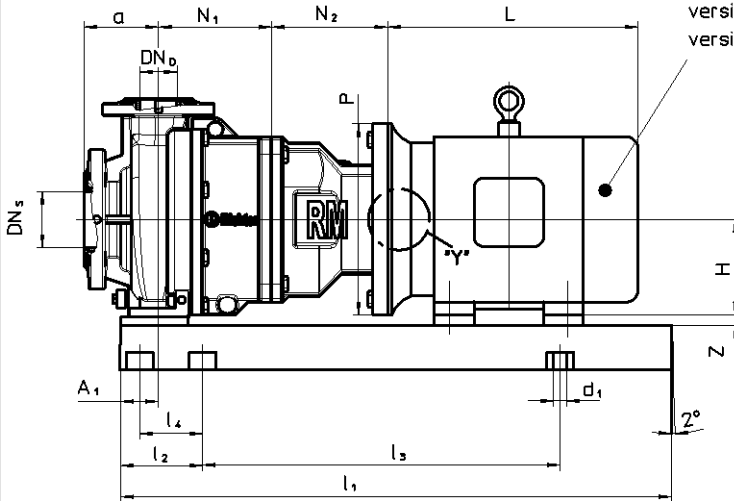
Design **Magnet drive pump
Close-coupled design**

Construction **Pompe à entraînement magnétique
Construction monobloc**



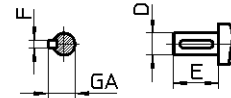
**Aufstellungsplan mit IEC-Motoren
Outline drawing with IEC-motor
Cotes d' encombrement avec IEC-moteur**

Ausführung B35 ab Motorgröße 160
version B35 from motor size 160
version B35 à partir de taille de moteur 160



Ausführung B5 bis Motorgröße 132
version B5 up to motor size 132
version B5 jusqu'à taille de moteur 132

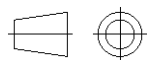
Einzelheit *Y*
Detail *Y*
Detail *Y*



Motorwelle
motor shaft
arbre de moteur

Gruppe group groupe	Pumpengröße Pump size Taille de pompe	DN _S [inch] [(mm)]	DN _D [inch] [(mm)]	A ₁ [inch] [(mm)]	h ₁ [inch] [(mm)]	h ₂ [inch] [(mm)]	N ₁ [inch] [(mm)]	a [inch] [(mm)]	n ₁ [inch] [(mm)]	kg*		
1.1	40-25-125	1.57 (40)	0.98 (25)	1.97 (50)	4.41 (112)	5.51 (140)	6.34 (161)	3.15 (80)	7.48 (190)	28		
	50-32-125	1.97 (50)	1.26 (32)							29		
1.2	40-25-160	1.57 (40)	0.98 (25)	1.97 (50)	5.2 (132)	6.3 (160)	6.02 (153)	3.15 (80)	9.45 (240)	40		
	50-32-160	1.97 (50)	1.26 (32)		6.3 (160)	7.09 (180)				3.94 (100)	10.43 (265)	41
	80-50-160	3.15 (80)	1.97 (50)		7.87 (200)	7.09 (180)				6.69 (170)	3.15 (80)	9.45 (240)
1.3	50-32-200	1.97 (50)	1.26 (32)	1.97 (50)	6.3 (160)	7.87 (200)	6.69 (170)	3.15 (80)	9.45 (240)	64		
	65-40-200	2.56 (65)	1.57 (40)							3.94 (100)	10.43 (265)	66
	80-50-200	3.15 (80)	1.97 (50)							3.94 (100)	10.43 (265)	68

* Pumpengewicht ohne Adapter, Grundplatte, Antriebshohlwelle und Motor /
pump weight without adapter, base plate, hollow drive shaft and motor /
Poids de la pompe sans adaptateur, socle, arbre creux d'entraînement et moteur



Modification techniques possibles sans préavis!
Graphique non à l'échelle!
Dimensions variables uniquement revêtues d'une signature!

This leaflet is subject to alteration!
Drawing not to scale!
Certified for construction purposes only when signed!

Technische Änderungen vorbehalten!
Nicht maßstäblich!
Maße nur mit Unterschrift verbindlich!

Baureihe/Series/Série

Ausführung

**Magnetkupplungspumpe
Blockbauweise**

RMI-B

Design

**Magnet drive pump
Close-coupled design**



Construction

**Pompe à entraînement magnétique
Construction monobloc**

Modification techniques possibles sans préavis!
Graphique non à l'échelle!
Dimensions variables uniquement revêtues d'une signature!

Grundplattengröße Base plate size Taille du socle	[inch] (mm)	b ₁ [inch] (mm)	b ₂ [inch] (mm)	b ₃ [inch] (mm)	d ₁ [inch] (mm)	h ₃ [inch] (mm)	h ₄ [inch] (mm)	l ₁ [inch] (mm)	l ₂ [inch] (mm)	l ₃ [inch] (mm)	l ₄ [inch] (mm)	kg
2 =	10.63 x 19.68 (270 x 500)	10.63 (270)	12.6 (320)	14.17 (360)	0.75 (19)	-	1.18 (30)	19.68 (500)	3.54 (90)	12.6 (320)	-	16
3 =	11.81 x 35.43 (300 x 900)	11.81 (300)	13.78 (350)	15.35 (390)		1.38 (35)	2.56 (65)	35.43 (900)	5.9 (150)	23.62 (600)	3.54 (90)	37
4 =	13.84 x 39.37 (340 x 1000)	13.84 (340)	15.75 (400)	17.72 (450)	0.95 (24)	1.57 (40)	3.15 (80)	39.37 (1000)	6.69 (170)	25.98 (660)	4.33 (110)	55
5 =	14.96 x 44.09 (380 x 1120)	14.96 (380)	17.32 (440)	19.29 (490)				44.09 (1120)	7.48 (190)	29.13 (740)	5.12 (130)	72
6 =	16.93 x 49.21 (430 x 1250)	16.93 (430)	19.29 (490)	21.26 (540)				49.21 (1250)	8.07 (205)	33.07 (840)	5.31 (135)	93
7 =	18.9 x 55.12 (480 x 1400)	18.9 (480)	21.65 (550)	24.02 (610)	1.1 (28)	1.97 (50)	3.94 (100)	55.12 (1400)	9.06 (230)	37.01 (940)	6.3 (160)	120

This leaflet is subject to alteration!
Drawing not to scale!
Certified for construction purposes only when signed!

	Pumpe pump pompe	Adapter adapter adaptateur	Motor motor moteur	Grundplatte base plate socle	Σ
Maße dimensions dimensions	X		Z		L
Gewichte weights poids	kg	kg	kg	kg	kg

Technische Änderungen vorbehalten!
Nicht maßstäblich!
Maße nur mit Unterschrift verbindlich!

Gruppe group groupe	Motorbaugröße / motor size / taille de moteur											
	80	90 S	90 L	100 L	112 M	132 S	132 M	160 M	160 L	180 M	200 L	225 S
1.1	2			3			-					
1.2	2			3			4	5	-			
1.3	-			3			4	5	6	7		

Baureihe/Series/Série

Ausführung **Magnetkupplungspumpe
Blockbauweise**

RMI-B

Design **Magnet drive pump
Close-coupled design**



Construction **Pompe à entraînement magnétique
Construction monobloc**

Motorabmessung
Motor dimension
Dimensions moteur

IEC-Motor IEC-motor IEC-moteur	H [inch] [mm]	L** [inch] [mm]	P [inch] [mm]	GA [inch] [mm]	F [inch] [mm]	D [inch] [mm]	E [inch] [mm]	
80 B / B5	-	11.26 (286)	7.87 (200)	0.85 (21,5)	0.24 (6)	0.75 (19)	1.57 (40)	
90 S / B5		12.13 (308)		1.06 (27)	0.31 (8)	0.94 (24)	1.97 (50)	
90 L / B5		13.07 (332)		9.84 (250)		1.22 (31)	1.1 (28)	2.36 (60)
100 L / B5		14.41 (366)	11.81 (300)		1.61 (41)		0.39 (10)	1.49 (38)
112 M / B5		15.43 (392)			17.72 (450)	1.77 (45)	0.47 (12)	1.65 (42)
132 S / B5		19.21 (488)	2.03 (51,5)					
132 M / B5		21.57 (548)		2.32 (59)	0.63 (16)	2.17 (55)		
160 M / B35		6.3 (160)	23.31 (592)				15.75 (400)	7.87 (200)
160 L / B35		7.09 (180)	24.65 (626)	8.86 (225)	30.24 (768)	31.18 (792)		
180 M / B35		7.87 (200)	29.68 (754)				7.83 (199)	-
200 L / B35	8.86 (225)	31.18 (792)	-	-	-			
225 S / B35	8.86 (225)	31.18 (792)				-	-	-
225 M / B35	8.86 (225)	31.18 (792)	-	-	-			

** Hüllmaße gemäß DIN 42677 /
cover size approx. DIN 42677 /
encombrement selon DIN 42677

Stutzenkräfte / nozzle forces / force admissible

gemäß DIN EN ISO 5199 /
according to DIN EN ISO 5199 /
selon DIN EN ISO 5199

Adapterabmessung
Adapter dimension
Dimensions adaptateur

Gruppe group groupe	IEC-Motor IEC-motor IEC-moteur	N ₂ [inch] [mm]	h ₅ [inch] [mm]	kg***	
1.1	80 B*	4.21 (107)	4.41 (112)	6	
	90 S*				
	90 L*	5.83 (148)	5.2 (132)	10	
	100 L*				
	112 M*				
1.2	132 S*	5.39 (137)	6.3 (160)	13	
	132 M*				
	80 B*	4.53 (115)	5.2 (132)	9	
	90 S*			9,5	
	90 L*			13	
	1.3	100 L*	7.26 (184,5)	6.3 (160)	17,5
		112 M*			20,5
	132 S*	7.83 (199)			-
	132 M*		22,5		
	1.3	160 M	7.83 (199)	-	25,5
160 L					
180 M					
200 L					
225 S					
225 M					

* mit Stützfuß
* with support bracket
* avec patte de support

*** beinhaltet Gewicht der Antriebs-hohlwelle
*** includes weight of hollow drive shaft
*** comprend le poids du arbre creux
d'entraînement

Modification techniques possibles sans préavis!
Graphique non à l'échelle!
Dimensions variables uniquement revêtues d'une signature!

This leaflet is subject to alteration!
Drawing not to scale!
Certified for construction purposes only when signed!

Technische Änderungen vorbehalten!
Nicht maßstäblich!
Maße nur mit Unterschrift verbindlich!