

Baureihe/Series/Série

KNP/F

KNP/F, KNP-D/F,
KNRP/F, KNRP-D/F

Ausführung

**Kugelhahn,
fernbetätigt**

Design

**Ball valve,
remote actuated**

Construction

**Robinet à boisseau sphérique,
commande pneumatique**

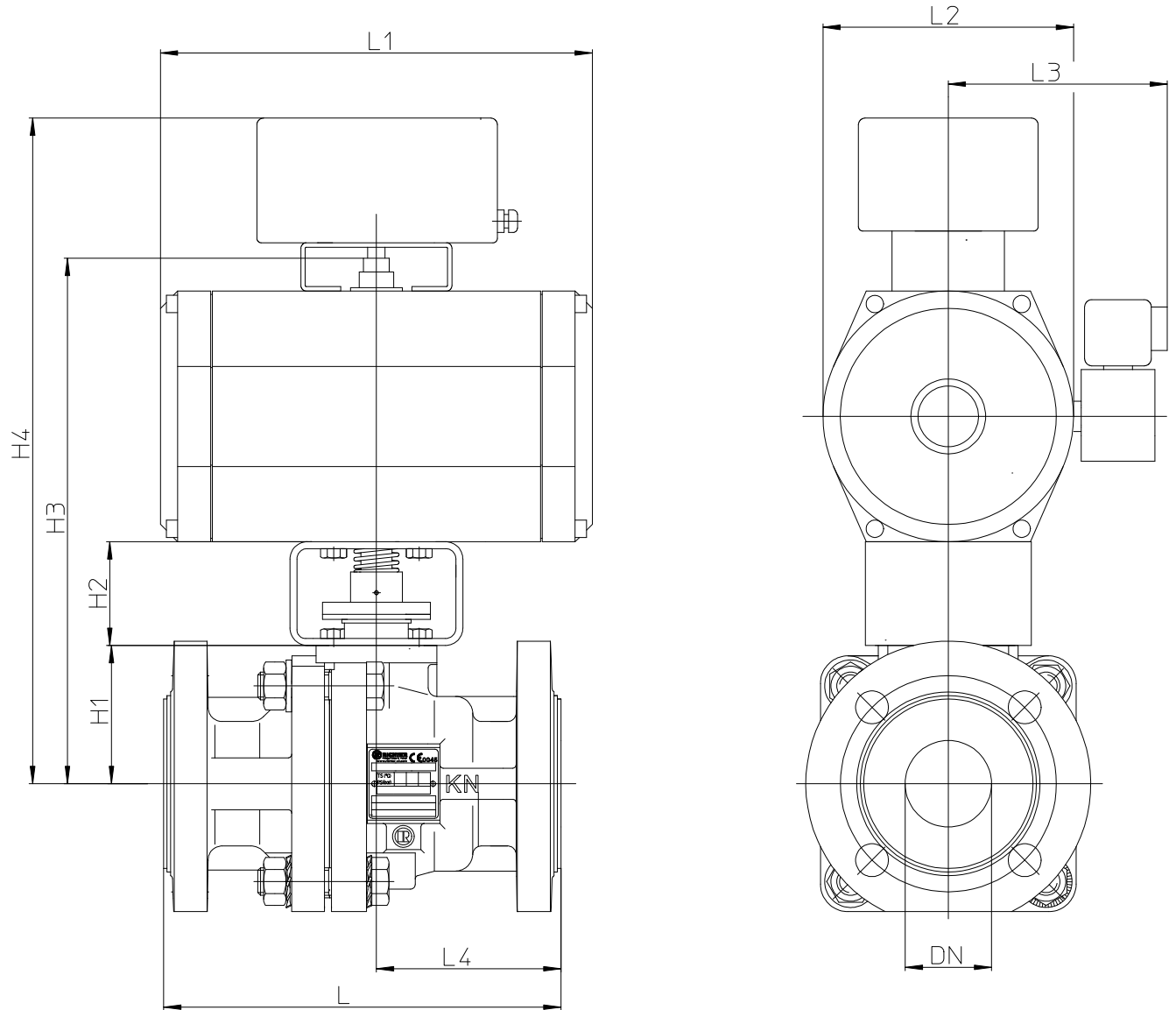


Modification techniques sans préavis, réservées!
 Graphique non à l'échelle!
 Dimensions variables uniquement revêtues d'une signature!

This leaflet is subject to alteration!
 Drawing not to scale!
 Certified for construction purposes only when signed!

Technische Änderungen vorbehalten!
 Nicht maßstäblich!
 Maße nur mit Unterschrift verbindlich!

Maßblatt / dimensional drawing / plan dimensionnel



Baureihe/Series/Série

KNP/F

KNP/F, KNP-D/F,
KNRP/F, KNRP-D/F

Ausführung

**Kugelhahn,
fernbetätigt**

Design

**Ball valve,
remote actuated**

Construction

**Robinet à boisseau sphérique,
commande pneumatique**



DN	H1	H2	Anschlussmaße nach ISO 5211/ Connect. dim. acc. to ISO 5211/ Cotes de raccordement suivant ISO 5211	H3	H4	L	L1	L2	L3	L4
15	50	60	F05			130				59
20						150				59
25						160				70
40	77	60 ²⁾	F07			200				88
50	80					230				107
80	118	80	F10			310				140
100	134					350				175
150	184	100	F12			480				240
200 ¹⁾						457				223,5

Alle Maße in mm / all dimensions in mm / toutes dimensions en mm

Je nach Antriebshersteller ergeben sich die Maße H3, H4, L1, L2 und L3.

Dimensions H3, H4, L1, L2 and L3 vary depending on the actuator manufacturer.

Selon le fabricant de la motorisation, les cotes seront H3, H4, L1, L2 et L3

1) DN 200 mit reduziertem Durchgang DN 150 /
DN 200 with reduced bore DN 150 /
DN 200 à passage réduit DN150

2) H2 = 80mm wenn F10 oder F12 antriebseitig ist /
H2 = 80mm if F10 or F12 on the actuator side /
H2 =80mm si F10 ou F12 sont à la côté de l'entraîneur

Flanschanschlussmaße:

DIN EN 1092-2, Form B (ISO 7005-2, Form B) PN 16 oder Flansche gebohrt nach ASME B16.5 Class 150

Flange connecting dimensions:

DIN EN 1092-2, type B (ISO 7005-2, type B) PN 16 or flanges drilled to ASME B16.5 Class 150

Dimensions des brides:

DIN EN 1092-2, forme B (ISO 7005-2, forme B) PN 16 o brides percées selon ASME B16.5 classe 150

Modification techniques sans préavis, réservées!
 Graphique non à l'échelle!
 Dimensions variables uniquement revêtues d'une signature!

This leaflet is subject to alteration!
 Drawing not to scale!
 Certified for construction purposes only when signed!

Technische Änderungen vorbehalten!
 Nicht maßstäblich!
 Maße nur mit Unterschrift verbindlich!